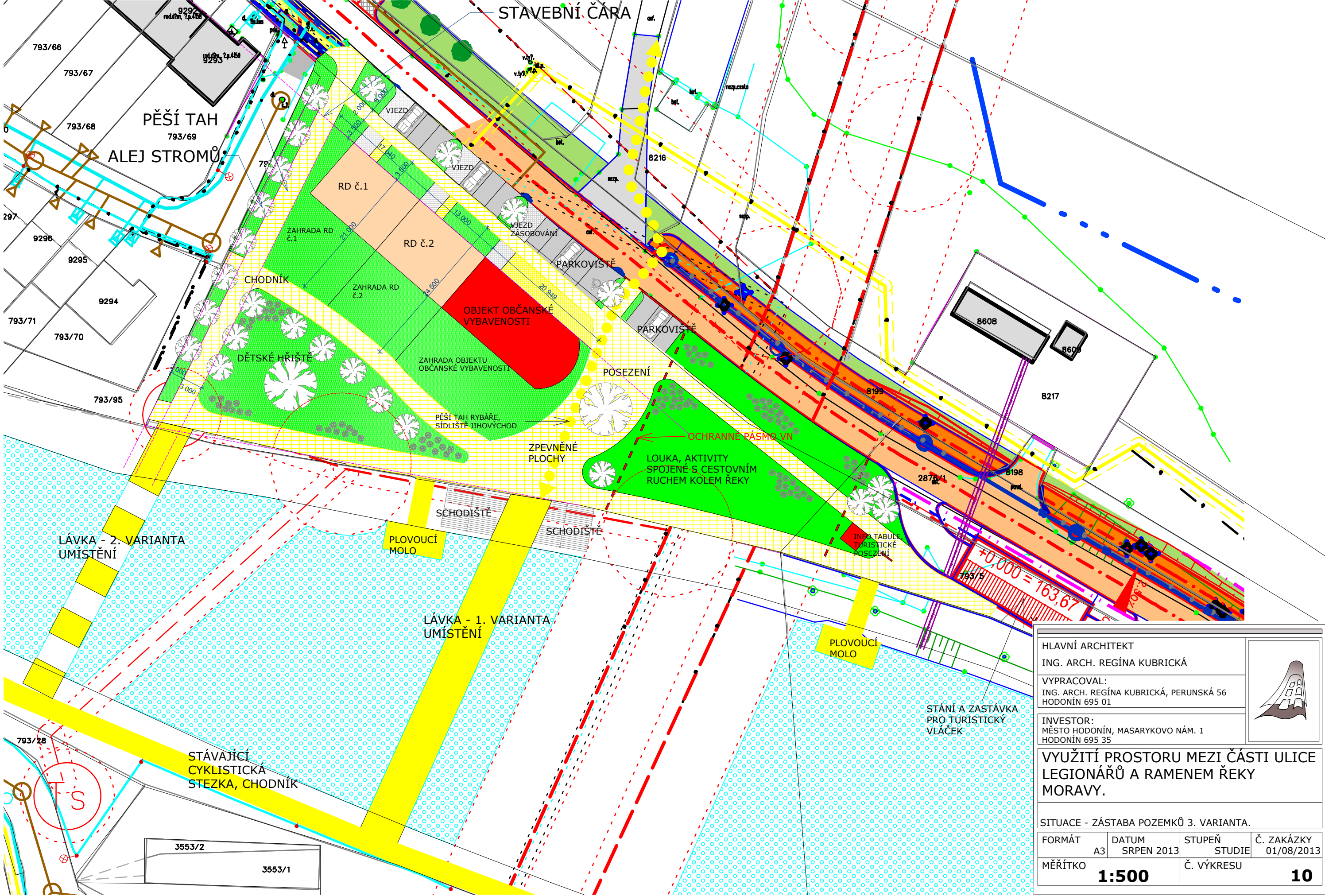


# VYUŽITÍ PROSTORU MEZI ČÁSTÍ ULICE LEGIONÁŘŮ A RAMENEM ŘEKY MORAVY.



HLAVNÍ ARCHITEKT  
ING. ARCH. REGÍNA KUBRICKÁ

VYPRACOVAL:  
ING. ARCH. REGÍNA KUBRICKÁ, PERUNSKÁ 56  
HODONÍN 695 01

INVESTOR:  
MĚSTO HODONÍN, MASARYKOVO NÁM. 1  
HODONÍN 695 35

VYUŽITÍ PROSTORU MEZI ČÁSTÍ ULICE  
LEGIONÁŘŮ A RAMENEM ŘEKY  
MORAVY.

SITUACE - ZÁSTABA POZEMKŮ 3. VARIANTA.

FORMÁT A3	DATUM SRPEN 2013	STUPEŇ STUDIE	Č. ZAKÁZKY 01/08/2013
MĚŘÍTKO <b>1:500</b>	Č. VÝKRESU <b>10</b>		